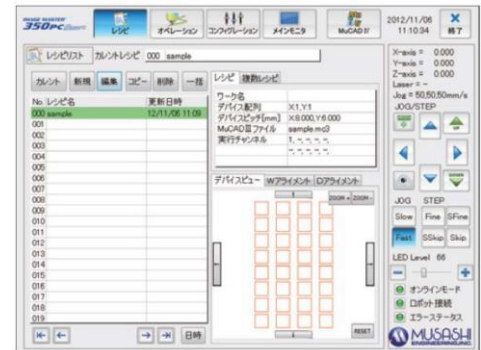




IMAGE MASTER® 350pc Smart



mit Dispenser

Super Σ CM III
AeroJet®

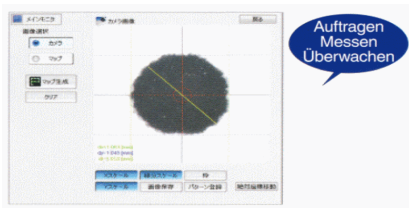
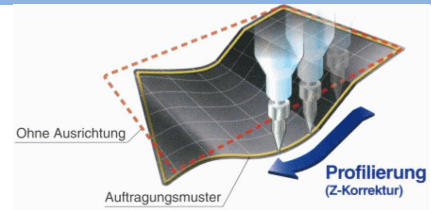


- **CrossMaster OX mit 3 Achsen**
- **Arbeitsbereich bis 600x400x150 mm**
XL 800x600x150 mm
- **Punkt- und Liniendosierung**
- **Einhausung nach CE**
- **Option: SMEMA inline**
- **350PC Visionsystem und Höhenmessung**
3D-Vermessung und Positionskorrektur
integrierte Messfunktionen
PC-Steuerung mit TouchScreen
Nadelvermessung und Nullpunkt Korrektur
Kamera-Teaching-/Mapping-Funktionen

X CROSS MASTER ΩX

3D-Anpassungs-/Profilierungsfunktion

Die 3D Anpassungs-/Profilierungsfunktion ermöglicht eine den Neigungen und Verformungen von Palette und Werkstück gemäße XYT Korrektur und eine Profilierung [Z Korrektur] die für einen konstanten Abstand entlang der Verwerfungen sorgt. Es wird eine stabiler Materialauftrag erreicht

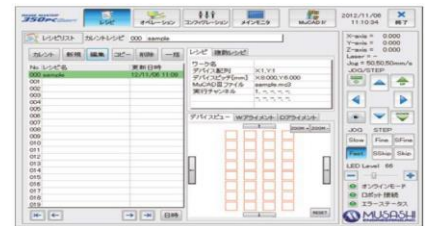


Funktionen zur Längenmessung und Nachverfolgung des Auftragungsmusters

Dosieren und Messen in der Maschinen, ohne Umsetzen der Baugruppe

PC mit Touch-Screen

- Kamerabild des Auftragsverlaufs
- Änderung Bestätigung der Auftragsbedingungen
- Erstellung des Auftragsprogramms usw.

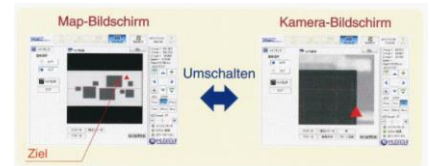


Z-Achsen-Nullpunktfunktion/Düsen-Offset-Funktion

Eine leichte "Positionsabweichung" der Dosiernadel nach Kartuschenwechsel kann zu einer Kollision zwischen Düse und Werkstück oder zu Auftragsfehlern führen.

Kamera-Teaching-/Mapping-Funktionen

- Erfassung des gesamten Werkstücks mit der Mapping-Funktion
- Koordinatenregistrierung
- Programm fertig



Technische Daten

Achssystem und Steuerung		Stepper, closed-loop	Dosiersystem AeroJet	
Arbeitsfläche		X230OX 200 x 300 x 150mm	max. Dosierfrequenz	330 dots/s
		X340OX 300 x 400 x 150mm	min Dot-Größe	0,5mm
		X460OX 400 x 600 x 150mm		
		XL680OX 600 x 800 x 150mm*	Dosiersystem SuperSIGMA	
Positioniergenauigkeit		± 0,005mm	max. Dosierfrequenz (inkl. Z-Hub)	2 dots/s
	Interpolation	3D-line, 3D circular arc	min Dot-Größe	0,2mm
Maschinendaten			andere Dosiersysteme auf Anfrage	
inline	optional		Software	MuCAD V
Abmessungen HxBxT		1600x1030x1000 mm	Sonderfunktion	SynchroSpeed
	* XL-Version	1600x1200x1200 mm	TopView-Kamera	Standard
Platzbedarf		1100 x 1500 mm	Höhenmessung	Laser
Gewicht		Ca. 400 kg		
Elektr. Anschlusswert		230 V/50 Hz	Technische Änderungen vorbehalten, Bilder enthalten Optionen und Zubehör	



Safety precautions

Make sure to read the instruction manual before you use the unit, for your safety

* the specification of the system may change without notice

* All copyrights are retained by MUSASHI ENGINEERING. Reprinting, reproducing, and/or transmitting as electronic data in whole or in part without prior written permission is strictly permitted

MUSASHI ENGINEERING INC. is certified and registered according to ISO14001 ENVIRONMENTAL MANAGEMENT



www.musashi-engineering.co.jp

HEAD OFFICE

8-7-4 Shimorenjaku, Mitika-shi, Tokyo, 181-0013, Japan, TEL (81) 422 76 7111 / FAX (81) 422 76 7122

Ihr Ansprechpartner vor Ort

autorisierter Vertriebs- und Servicepartner für Deutschland

Automatisierungstechnik Niemeier GmbH

Segelfliegerdamm 94 - 98
12487 Berlin - Germany

Tel.: ++49 30 5659095-0
Fax: ++49 30 5659095-60

mail: info@atn-berlin.de
web: www.atn-berlin.de

